

Konzept zur  
**Hochwasser- und Starkregenvorsorge**  
für die Ortsgemeinde Oberstadtfeld

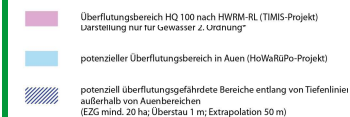
Legende

**Entstehungsgebiet Sturzflut nach Starkregen**

**Abflusskonzentration**

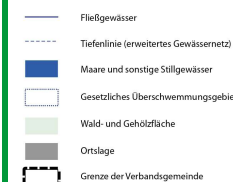


**Wirkungsbereich Sturzflut nach Starkregen**



\* HQ-Bereiche für Gewässer 1. Ordnung vorwiegend durch Flusshochwasser gefährdet.

**Sonstige Angaben**

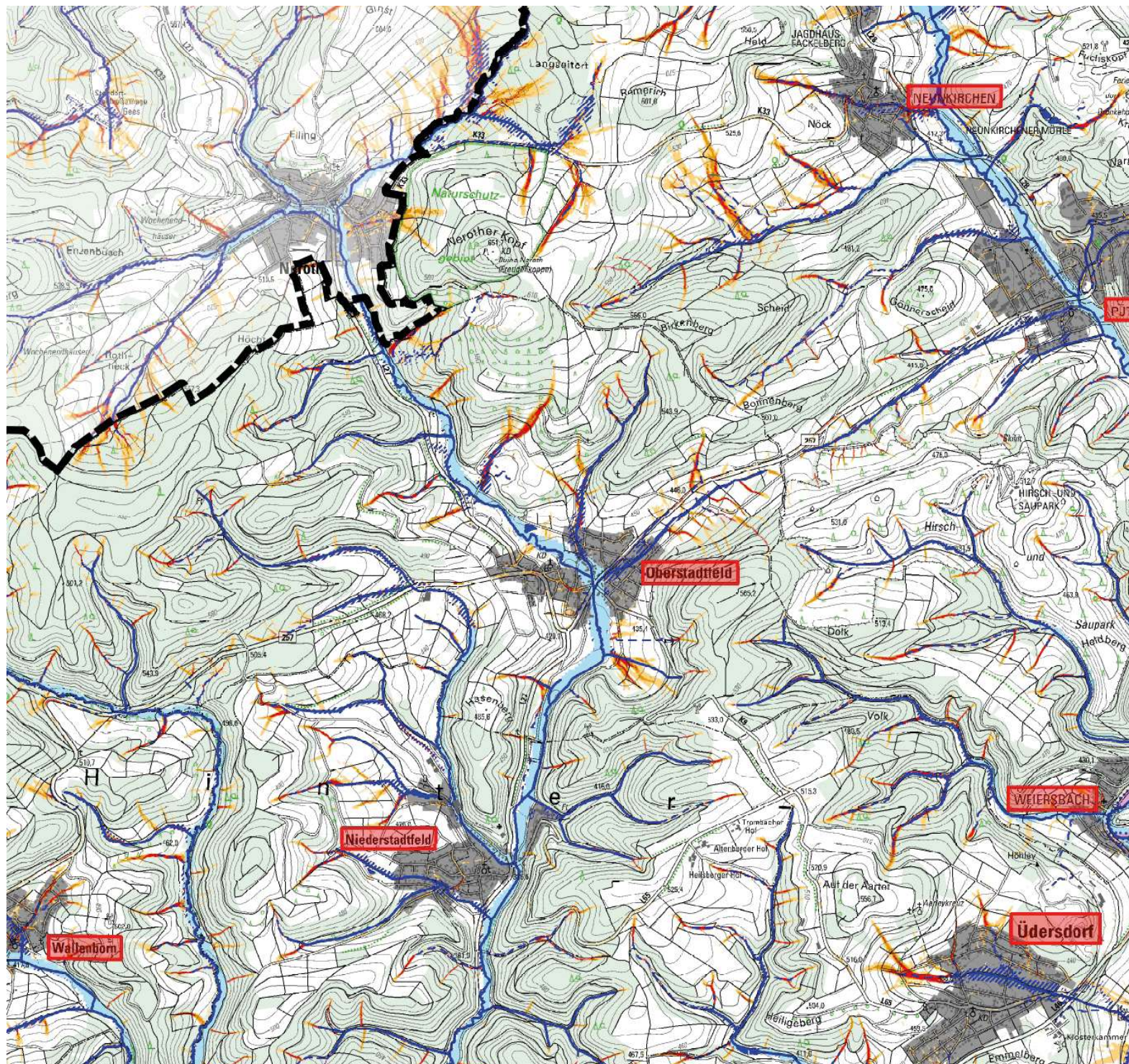


**Wahrscheinlichkeit einer Gefährdung durch Sturzflut nach Starkregen\*\***



\*\* Bewertet wird nur die potenzielle Gefährdung von Siedlungsbereichen durch wild abfließendes Wasser und durch ausufernde Bäche / Gräben. Potenzielle Gefährdungen durch die hydraulische Überlastung der Kanalisation / Einrichtungen der Siedlungswasserwirtschaft sind nicht berücksichtigt.

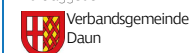
Quelle: Informationspaket Hochwasservorsorge durch Flussgebietsentwicklung des Landesamts für Umwelt Rheinland-Pfalz



Kapitel  
Gefährdungsanalyse  
Starkregen

Karte  
Ausschnitt der Gefährdungsanalyse Sturzflut nach Starkregen für die Verbandsgemeinde Daun - Ausschnitt Einzugsgebiet

Auftraggeber



Projekt

Konzept zur Hochwasser- und Starkregenvorsorge für die Ortsgemeinde Oberstadtfeld



**Planungsbüro Hömme GbR**  
Ingenieurbüro für Wasserbau und Wasserwirtschaft  
Römerstraße 1 | D 54340 Polch | 0650799 88 3-0  
mail@hoemme-gbr.de | www.hoemme-gbr.de