

Konzept zur
Hochwasser- und Starkregenvorsorge
für die Ortsgemeinde Gillenfeld (mit Saxler Mühle)

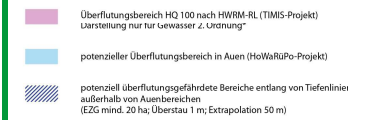
Legende

Entstehungsgebiet Sturzflut nach Starkregen

Abflusskonzentration

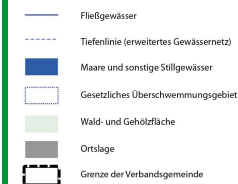


Wirkungsbereich Sturzflut nach Starkregen



* HQ-Bereiche für Gewässer 1. Ordnung vorwiegend durch Flusshochwasser gefährdet.

Sonstige Angaben

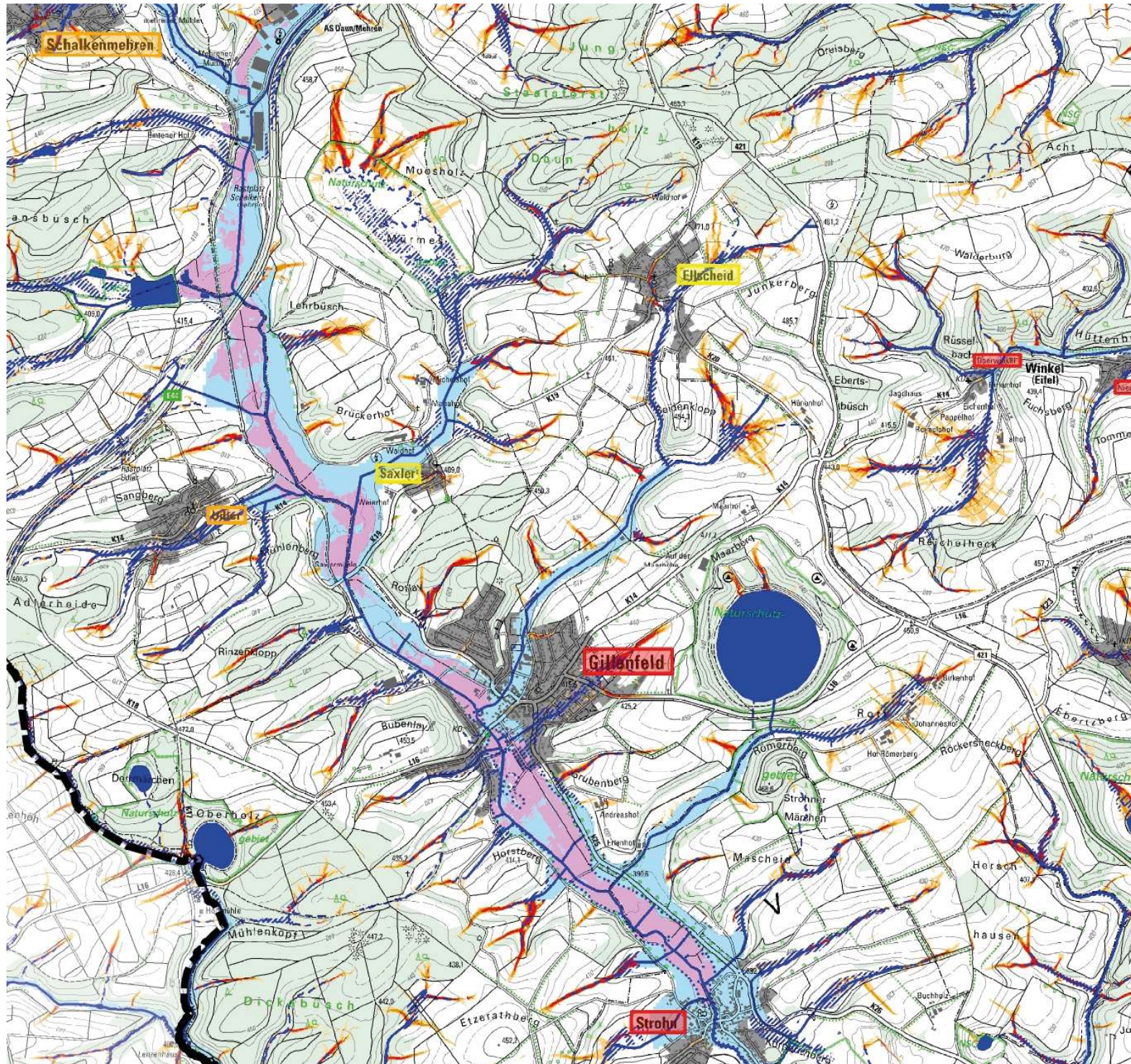


Wahrscheinlichkeit einer Gefährdung durch Sturzflut nach Starkregen**



** Bewertet wird nur die potenzielle Gefährdung von Siedlungsbereichen durch wild abfließendes Wasser und durch ausufernde Bäche / Gräben. Potenzielle Gefährdungen durch die hydraulische Überlastung der Kanalisation / Einrichtungen der Siedlungswasserwirtschaft sind nicht berücksichtigt.

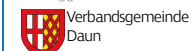
Quelle: Informationspaket Hochwasservorsorge durch Flussgebietsentwicklung des Landesamts für Umwelt Rheinland-Pfalz



Kapitel
Gefährdungsanalyse
Starkregen

Karte
Ausschnitt der Gefährdungsanalyse Sturzflut nach Starkregen für die Verbandsgemeinde Daun - Ausschnitt Einzugsgebiet

Auftraggeber



Projekt

Konzept zur Hochwasser- und Starkregenvorsorge für die Ortsgemeinde Gillenfeld (mit Saxler Mühle)



Planungsbüro Hömme GbR
Ingenieurbüro für Wasserbau und Wasserwirtschaft
Römerstraße 1 | D 54340 Polch | 0650799 88 3 0
mail@hoemme-gbr.de | www.hoemme-gbr.de