

Konzept zur
Hochwasser- und Starkregenvorsorge
für die Stadt Daun - Stadtteil Neunkirchen

Legende

Entstehungsgebiet Sturzflut nach Starkregen

Abflusskonzentration

- sehr hoch
- hoch
- mäßig
- gering

Wirkungsbereich Sturzflut nach Starkregen

- Überflutungsbereich HQ 100 nach HWRM-RL (TIMIS-Projekt)
Darstellung nur für Gewässer 2. Ordnung*
- potenzieller Überflutungsbereich in Auen (HoWaFuPo-Projekt)
- potenziell überflutungsgefährdete Bereiche entlang von Tiefenlinien außerhalb von Auenbereichen (EZG mind. 20 ha, Übersau 1 m, Extrapolation 50 m)

* HQ-Bereiche für Gewässer 1. Ordnung vorwiegend durch Flusshochwasser gefährdet.

Sonstige Angaben

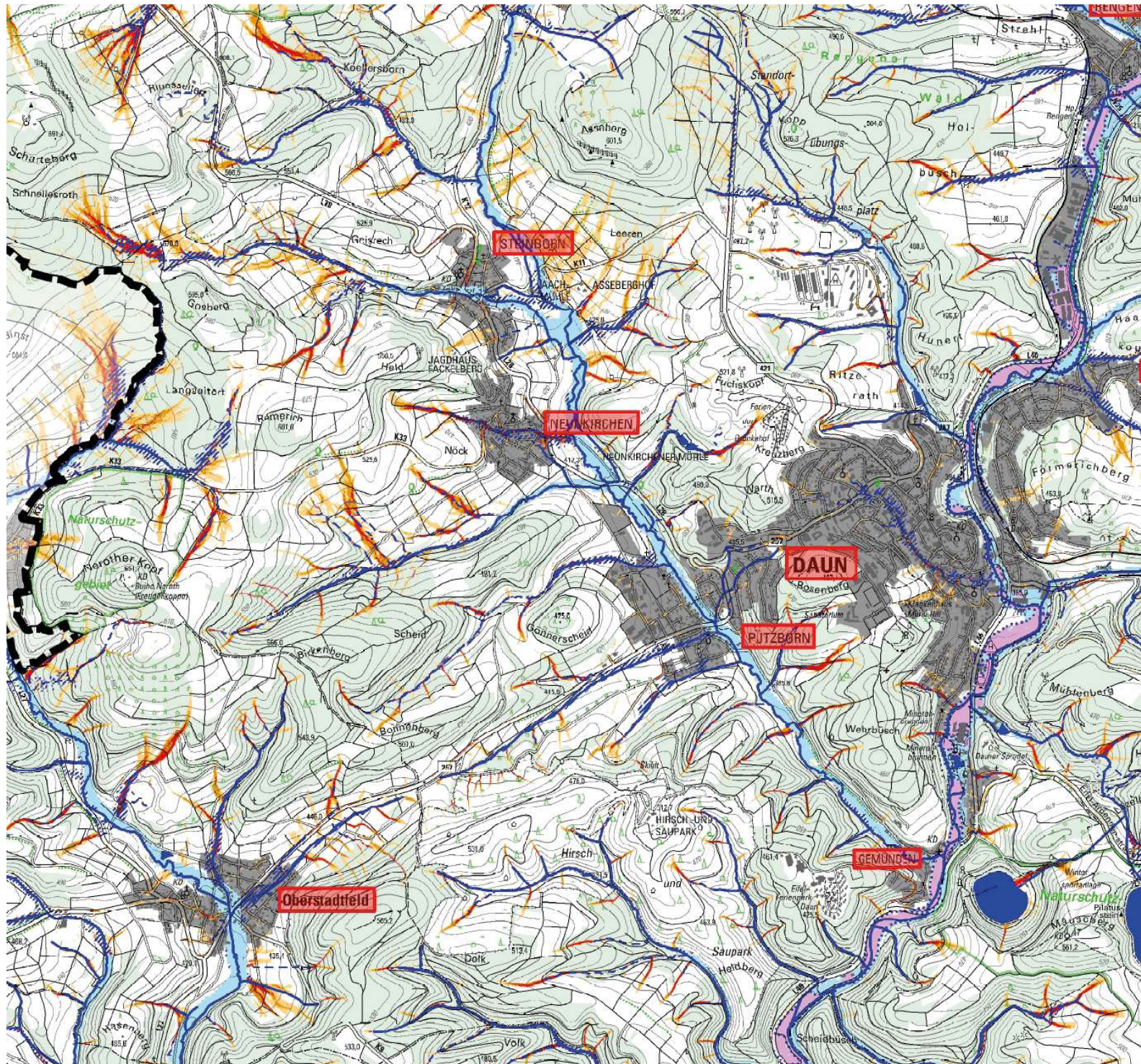
- Fließgewässer
- Tiefenlinie (erweitertes Gewässernetz)
- Maare und sonstige Stillgewässer
- Gesetzliches Überschwemmungsgebiet
- Wald- und Gehölzfläche
- Ortslage
- Grenze der Verbandsgemeinde

Wahrscheinlichkeit einer Gefährdung durch Sturzflut nach Starkregen**

- hoch
- mäßig
- gering

** Bewertet wird nur die potenzielle Gefährdung von Siedlungsbereichen durch wild abfließendes Wasser und durch ausufernde Bäche / Gräben. Potenzielle Gefährdungen durch die hydraulische Überlastung der Kanalisation / Einrichtungen der Siedlungswasserwirtschaft sind nicht berücksichtigt.

Quelle: Informationspaket Hochwasservorsorge durch Flussgebietsentwicklung des Landesamts für Umwelt Rheinland-Pfalz



Kapitel
Gefährdungsanalyse
Starkregen

Karte
Ausschnitt der Gefährdungsanalyse Sturzflut nach Starkregen für die Verbandsgemeinde Daun - Ausschnitt Einzugsgebiet

Auftraggeber
 Verbandsgemeinde
Daun

Projekt
Konzept zur
Hochwasser- und Starkregenvorsorge
für die Stadt Daun - Stadtteil Neunkirchen

Planungsbüro Hömme GbR
Ingenieurbüro für Wasserbau und Wasserwirtschaft
Römerstraße 1 | D 54340 Polch | 06507 99 88 3 0
mail@hoemme-gbr.de | www.hoemme-gbr.de